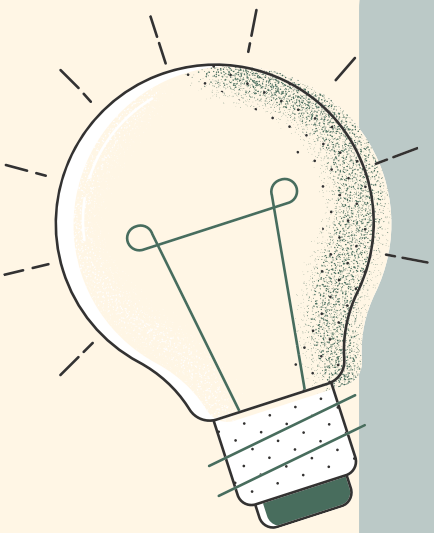


# HERRAMIENTAS DE PROTECCIÓN

## Redes LAN y WLAN



### GUANTES DE SEGURIDAD

- Protegen las manos de cortes, pinchazos y rasguños al manipular cables, conectores y herramientas.

### GAFAS DE SEGURIDAD

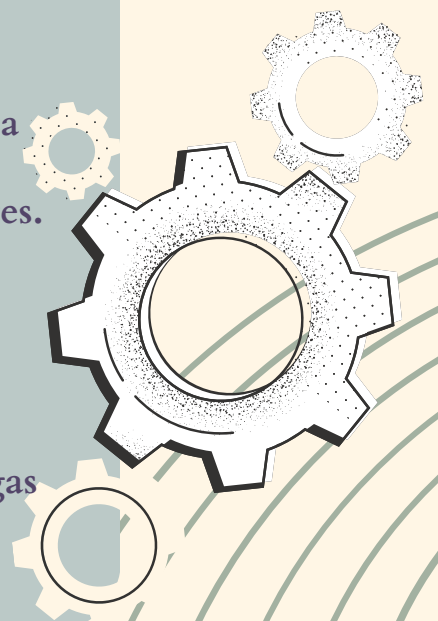
- Evitan que partículas o fragmentos de cable entren en los ojos durante el corte o pelado de cable

### CINTA AISLANTE Y ETIQUETA

- Aunque no son equipo de protección personal, ayudan a asegurar conexiones y a marcar cables para evitar confusiones o errores que puedan causar fallas o accidentes.

### MULTIMETRO

- Para verificar que no exista corriente eléctrica en los conductores antes de manipularlos, previniendo descargas eléctricas.



### HERRAMIENTAS CON AISLAMIENTO ELÉCTRICO

- Alicates, cortadores y pelacables con mangos aislantes para evitar riesgos eléctricos

